

Deciduous Trees

Drzewa Liściaste



beech buk zwyczajny	birch brzoza
common oak dąb szypułkowy	London plane platan klonolistny
maple klon zwyczajny	red oak dąb czerwony
horse chestnut kasztanowiec zwyczajny	rowan jarząb
sycamore jawor (klon jawor)	lime lipa
sessile oak dąb bezszypułkowy	hazel leszczyna
aspen topola osika	willow wierzba
lilac lilak	ash jesion
alder olcha	magnolia magnolia

Coniferous Trees (Conifers)

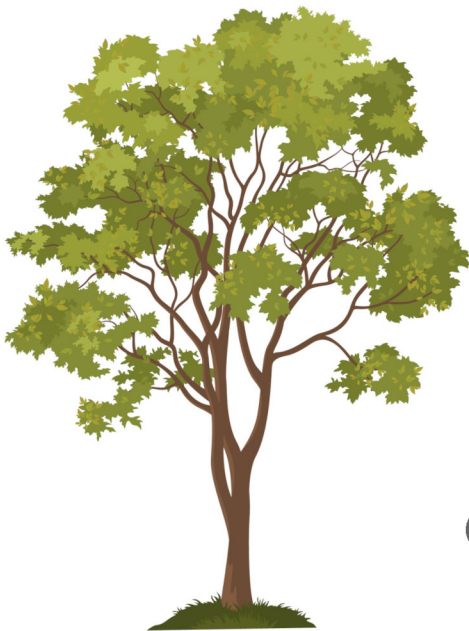


Drzewa Iglaste

pine sosna	fir jodła
spruce świerk	yew cis
juniper jałowiec	larch modrzew

Trees

Drzewa

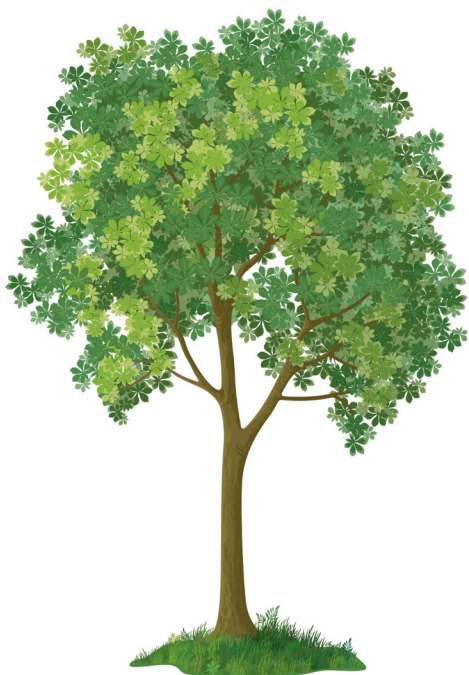


A **maple tree** has bright, colourful leaves in the Autumn - they can be yellow, orange and red! Do you know which country's flag has a red maple leaf?

Answer: Canada

Klon ma żywe, kolorowe liście jesienią - mogą być żółte, pomarańczowe i czerwone! Czy wiesz jakiego kraju flaga ma czerwony liść klonu?

Odpowiedź: Kanada



A **horse-chestnut tree** has big leaves and white flowers in the Spring. It's fruits are shiny brown nuts called horse-chestnuts. They grow and fall off the tree in the Autumn. Did you collect horse-chestnuts this year?

Kasztan zwyczajny ma duże liście i białe kwiaty, które rosną wiosną. Jesienią, pojawiają się błyszczące, brązowe owoce - orzechy, które nazywamy kasztanami. Czy zbierała(a)ś kasztany w tym roku?

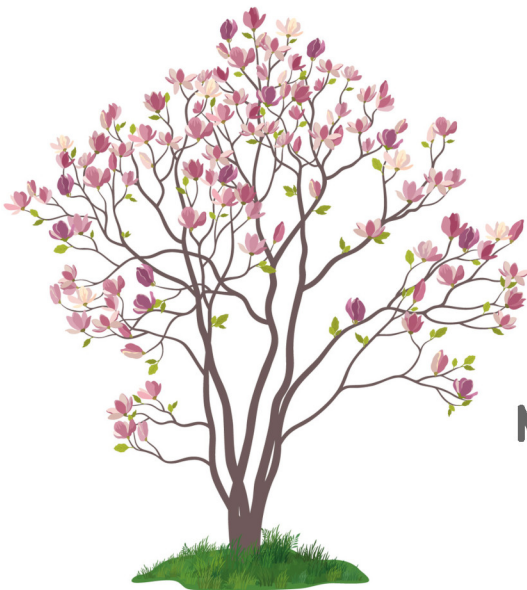
Trees

Drzewa



An **oak tree** can be very big!
It's fruits are small, brown nuts called acorns. They grow and fall off the tree in the Autumn. Did you find any acorns this year?

Dąb może być bardzo duży! Owoce dębu to małe, brązowe orzechy - żołędzie. Rosną i spadają z drzewa jesienią. Czy udało Ci się znaleźć żołędzie w tym roku?

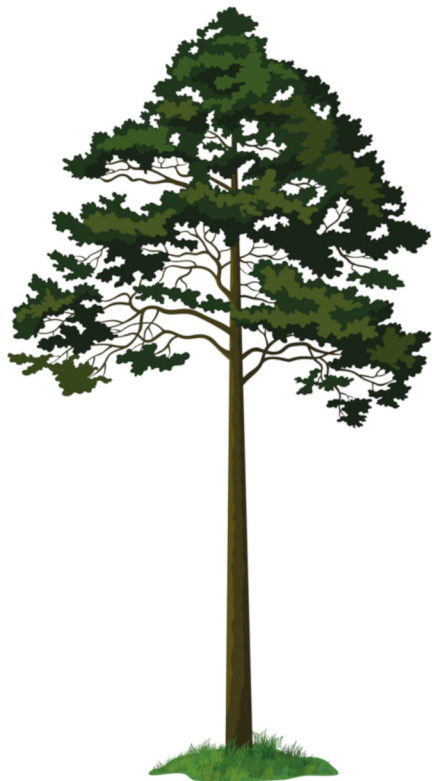


A **magnolia tree** has large leaves and fragrant flowers which bloom in the Spring. The flower petals can be white or pink. Do you know what a magnolia tree smells like?

Magnolia ma duże liście i pachnące kwiaty, które kwitną na wiosnę. Płatki kwiatów mogą być białe lub różowe. Czy wiesz jak pachnie magnolia?

Trees

Drzewa



A **pine tree** has long leaves that look like needles. These needles don't fall down in the Autumn. The fruits of a pine are called pine cones. Do you like picking pine cones?

Sosna ma długie, cienkie liście, które wyglądają jak igły. Igły te nie spadają jesienią. Owoce sosny to szyszki.
Czy lubisz zbierać szyszki?



A **fir tree** can be very tall. It has needle-like leaves that are flat and softer than a pine's needles. Fir cones are long and grow upward. Did you ever have a fir Christmas tree?

Jodła może być bardzo wysoka. Ma igłowate liście, które są płaskie i bardziej miękkie niż igły sosny. Szyszki jodły są długie i rosną w górę. Czy kiedykolwiek miałeś(aś) jodłę jako choinkę?